



Bulletin Hebdomadaire

BOURSE REGIONALE DES VALEURS MOBILIERES S.A.

SOCIETE ANONYME AU CAPITAL DE F.CFA 3 062 040 000

Siège Social : Abidjan - COTE D'IVOIRE
 Adresse : 18, Rue Joseph Anoma (Rue des Banques) - Abidjan
 Tél. : (225) 20 32 66 85 / 20 32 66 86 Fax : (225) 20 32 66 84
 Email : brvm@brvm.org ; Site Internet : www.brvm.org

Semaine du : 23-janv.-12 au 27-janv.-12

N° : 04/12

1- Indices de référence

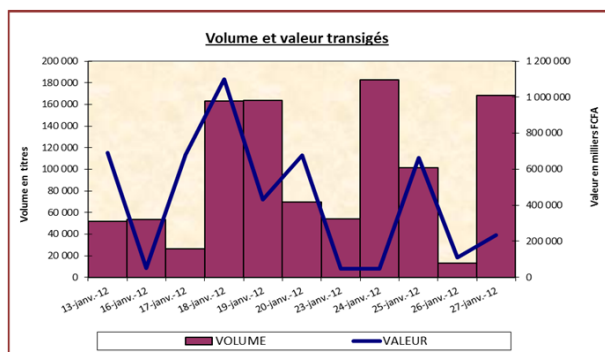
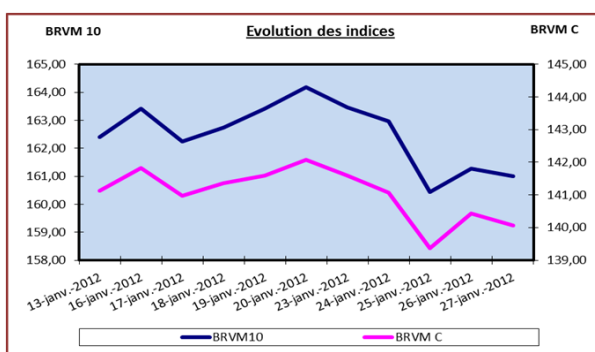
base = 100 au 15 septembre 98

BRVM 10			
Indice au 27-janv.-12	Indice au		% Variation
160,99	20 janvier 2012	164,18	▼ -1,94%
	30 décembre 2011	158,49	▲ 1,58%

BRVM Composite			
Indice au 27-janv.-12	Indice au		% Variation
140,07	20 janvier 2012	142,07	▼ -1,41%
	30 décembre 2011	138,88	▲ 0,86%

2- Performances Annuelles - Plus haut / Plus bas de l'année

BRVM 10				BRVM Composite			
20 janvier 2012	164,18	▲	+ Haut	6 janvier 2012	142,66	▲	+ Haut
2 janvier 2012	159,82	▼	+ Bas	25 janvier 2012	139,37	▼	+ Bas



1 - La BRVM a clôturé en baisse par rapport à la semaine précédente. L'indice BRVM 10 a cédé de 1.94% en passant de 164.18 à 160.99 points. L'indice BRVM Composite, pour sa part, a perdu 1.41% à 140.07 contre 142.07 points la semaine dernière.

2- Les indices BRVM 10 et BRVM Composite ont atteint leurs plus hauts niveaux respectifs de l'année à 164.18 points, le 20 janvier et 142.66 points, le 6 janvier 2012. Quant à leurs niveaux les plus bas, ils se situent à 159.82 points le 2 janvier 2012 pour l'indice BRVM 10 et à 139.37 points pour l'indice BRVM Composite atteint le 25 janvier 2012.

3- L'indice BRVM - Agriculture enregistre la meilleure performance. Il s'est affiché cette semaine à 385.45 points, soit une hausse de 2.75% par rapport à la semaine dernière. Par contre, l'indice BRVM - Secteurs Publics enregistre la plus forte baisse sectorielle avec un repli de 2.57% à 351.22 points tandis que l'indice BRVM - Autres Secteurs est resté stable à 59.26 points par rapport à la semaine dernière.

4- La valeur totale des transactions enregistrées sur la semaine s'établit à 1,11 milliards de FCFA pour 519 361 titres contre 2,94 milliards de FCFA pour 476 738 titres traités la semaine dernière. Les négociations ont porté sur 41 titres, dont 32 sociétés sur le marché des actions et 9 lignes obligataires pour le marché des obligations.

La liquidité moyenne du marché s'est légèrement amoindrie à 25.18%, affichant une baisse de 9.12% par rapport à la semaine dernière. Le taux de satisfaction connaît quant à lui, une hausse de 29.81% à un niveau de 85.38%. La physiologie du marché durant cette semaine a été essentiellement vendeuse avec un taux de couverture de 55.19%.

5 - Au titre de la plus forte hausse de la semaine, nous noterons que la SODECI - Société de Distribution d'Eau en Côte d'Ivoire (SDCC), a terminé la séance du vendredi à 22 080 FCFA en progression de 2 970 FCFA, soit une variation de (+15.54%).

La plus forte baisse de la semaine est enregistrée la Société Générale des Banques de Côte d'Ivoire (SGBC), qui a vu son cours se replier à 37 185 FCFA, soit une baisse de 7 815 FCFA, correspondant à une variation de (-17.37%).

6 - L'action SERVAIR ABIDJAN COTE D'IVOIRE est le titre le plus actif de la semaine avec une valeur totale de 390,32 millions de FCFA pour 52 038 titres échangés.

7 - La capitalisation boursière du marché des actions s'est chiffrée à 3 207 838 595 978 FCFA contre 3 253 638 963 283 FCFA, la semaine dernière. Celle du marché obligataire s'élève à 680 721 209 500 FCFA contre 693 806 555 100 FCFA précédemment.

Evénements du Marché Financier Régional

- Opérations en cours

- Admission à la cote

TPBF.O2 - La Première cotation de l'emprunt obligataire "Trésor Public du Burkina Faso 6,50% 2011-2016" est prévue pour le 9 février 2012.

- Radiation de la cote